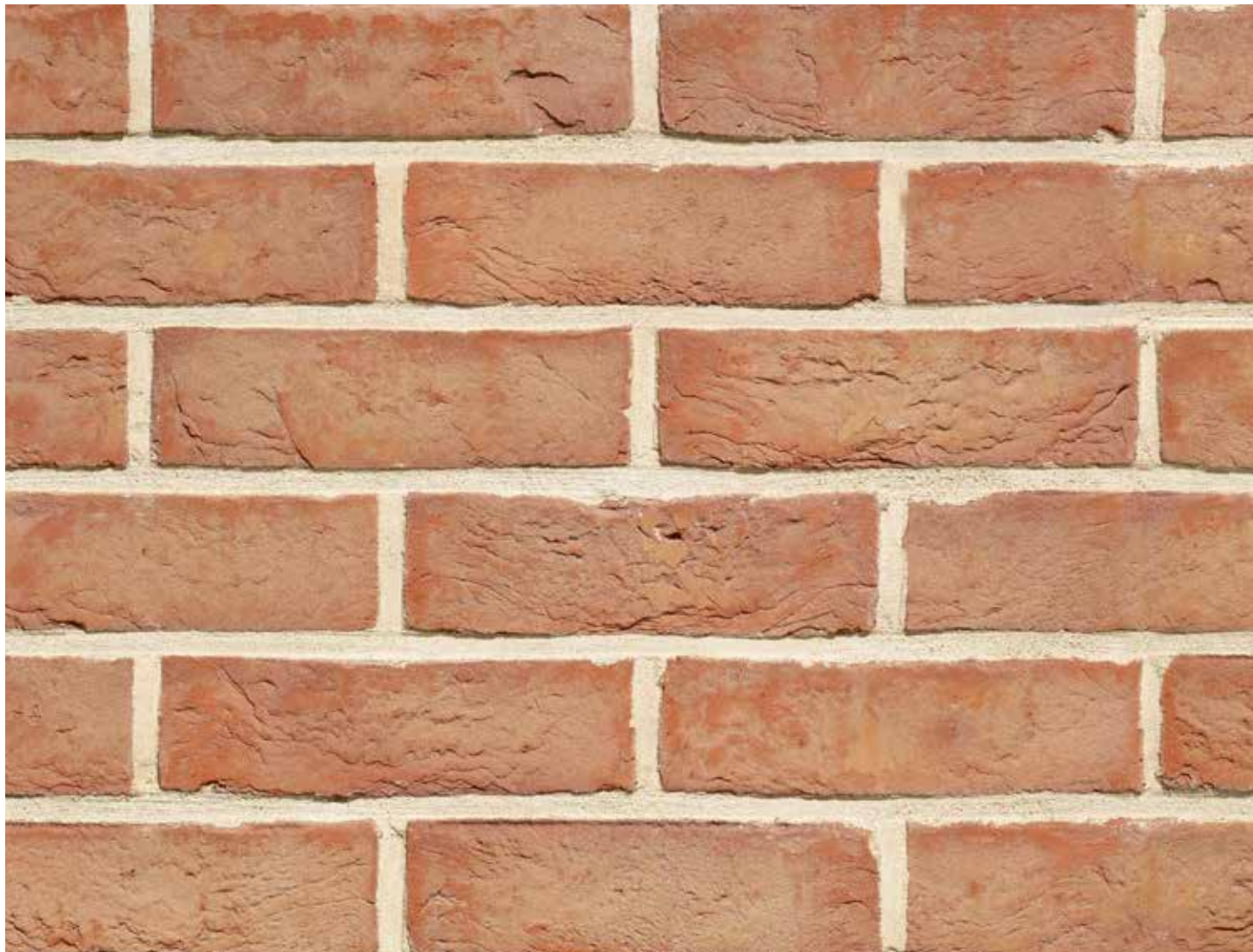


## Atinea

Handvorm / Moulée-main

Beerse



### Porositeit / Porosité

≤ 17 %

### Initiële wateropname / Porosité initiale

IW3

### Lambda waarde $\lambda_{ue}$ Valeur Lambda

1,61 W/mK

### Vorstbestendigheid / Résistance au gel

Euroklasse F2 / zéér vorstbestendig (Benor)

Classe Euro F2 / très résistant au gel (Benor)

### Beschikbaar in / Disponible en

M50, M65\*, WF, WFD

\* op bestelling / sur commande

Uit klei gebakken stenen kunnen per productie enige lichte kleurvariatie vertonen ten opzichte van vorige producties.

De foto's zijn indicatief en kunnen afwijkingen vertonen ten opzichte van het reële materiaal.

Les briques en terre cuite peuvent présenter une légère différence de teinte d'une fabrication à l'autre.

Les photos sont indicatives et peuvent présenter des différences par rapport au matériau réel.

De fabrikant kan in het kader van de Europese Bouwproductenrichtlijn de CE declaratie voorleggen.

Deze kan tevens gedownload worden via [www.wienerberger.be](http://www.wienerberger.be). U vindt daar ook alle bijkomende technische informatie, plaatsings- en onderhoudsvorschriften. Beschikt u niet over internet, dan kan u steeds contact opnemen met onze commerciële binnendienst op tel +32 56 24 96 16 of fax +32 56 22 87 11.

Le fabricant est en mesure de produire la déclaration CE dans le cadre de la Directive européenne des matériaux de construction. Celle-ci peut également être téléchargée sur [www.wienerberger.be](http://www.wienerberger.be).

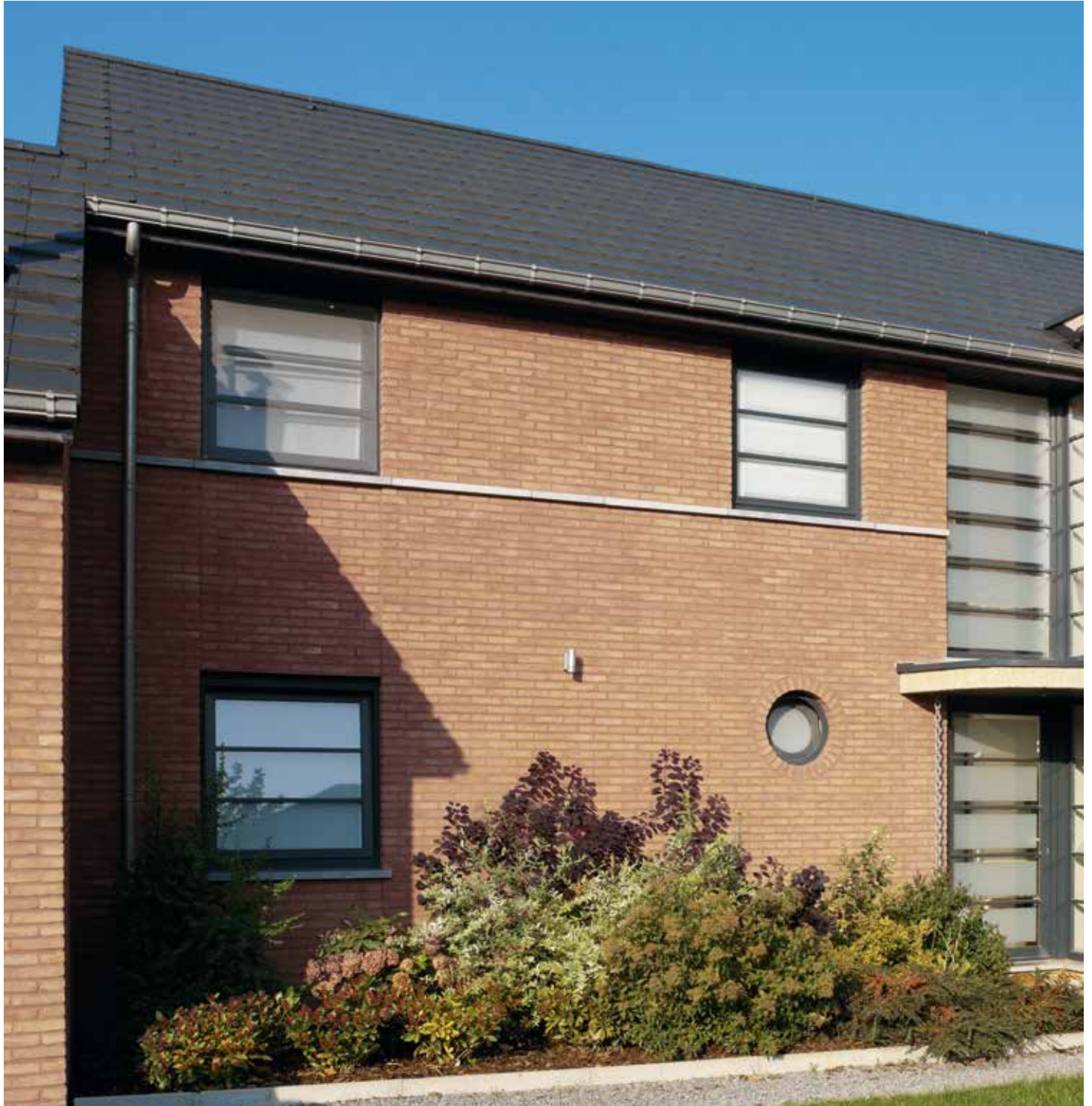
Vous y trouverez aussi toutes les informations techniques supplémentaires et les prescriptions de pose et d'entretien. Si vous ne disposez pas de l'Internet, vous pouvez prendre contact avec notre service commercial interne au numéro de tél. +32 56 24 96 16 ou de fax +32 56 22 87 11.



## Atinea

Handvorm / Moulée-main

Beerse



<http://referenties.terca.be>  
<http://references.terca.be>

### Voor alle informatie / Pour toute information

nv Wienerberger sa, Kapel ter Bede 121, BE-8500 Kortrijk  
T +32 56 24 96 16, F +32 56 20 47 60, [info@wienerberger.be](mailto:info@wienerberger.be), [www.wienerberger.be](http://www.wienerberger.be)

### Showrooms

Kapel ter Bede 88, BE-8500 Kortrijk, T +32 56 24 95 88  
Rue de la Briqueterie 28, BE-5564 Wanlin-sur-Lesse, T +32 82 66 55 00  
A12. Koning Leopoldlaan 1. BE-2870 Breendonk. T +32 52 31 10 10